



SHAN SHAN CHA

-- MENU --

AM 10 - PM 6

www.shanshancha.com

SHANSHANCHA SELECT

嚴選食材

來山山來茶, 怎麼能錯過自然農法栽培的好茶

來自台灣山林，堅持使用自然農法栽培，即不使用農藥、肥料、不修剪茶樹，不除雜草，讓茶樹恣意的在山林中生長；茶園如叢林般的樣貌，我們堅信，這才是最適合茶樹們生長的環境，也是最適合土地永續的耕作方式。因此所呈現出的茶湯，有著茶葉純粹滋味，不苦不澀，天然甘韻，是我們所追求的終極滋味。

Purebread Bakery - 酸麵包

天然與健康不需要跟味道妥協，只要用心運用傳統的天然製作與發酵，讓每款麵包的文化背景完全展現出來，之後再來些好玩的現代衝擊！

究好豬 - 豬肉

美好生活的追求，從吃開始。吃得安心，就是吃得好

以自身為媒介，擔任「從飼料、產地，到餐桌」的整合串連角色。藉由安全飼養、合理用藥、專業製程、溫控運輸等透明化流程，為消費者建構安心與可信賴的食物供應鏈。

悄悄好食 - 司康

譽有「台北最好吃的司康」之美名

用各式司康口味跟大家見面是悄悄製作司康的宗旨！使用比利時奶油、法國鮮奶油、台灣與日本麵粉，呈現出外酥內軟的口感。悄悄的司康個頭不大，內裏鬆軟帶點紮實，一顆吃完還想一顆，兩顆飽足剛剛好。

CLASSIC TEA

經典單品茶

● CUP(ice)

● POT(hot)

山山烏龍 Shan Shan Oolong

● NTD 280 0cal

熟成果香

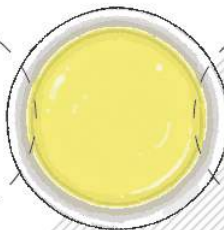


熟果韻味

阿里山手作烏龍 Alishan Handmade Oolong

● NTD 320 0cal

多層次花香

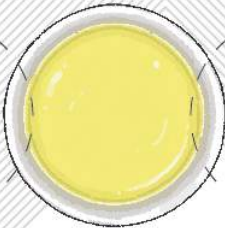


人蔘甘韻

金萱烏龍 Jin Xuan Oolong

● NTD 160 ● NTD 240 0cal

微奶香



稻麥韻味

東方美人 Oriental Beauty

● NTD 280 0cal

蜜果香



果實蜜味

翠玉烏龍 Green Jade Oolong

● NTD 240 0cal

焙火香

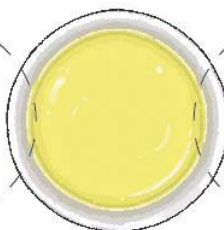


厚實韻味

沐香烏龍 Immersed Scent of Oolong

● NTD 240 0cal

清雅花香



尾韻細長

自然農法 Natural Farming

◆ 不施肥料、不灑農藥、不除雜草，以最順應自然的方式栽培茶樹。

茶葉產地：台灣

※每人低消一杯飲品，並加收10%服務費；用餐限時兩小時

www.shanshancha.com

CLASSIC TEA

經典單品茶

● CUP(ice)

● POT(hot)

蜜香紅茶 Honey Black Tea

● NTD 160 ● NTD 240 0cal



日月潭紅玉 Black Tea(Red Jade)

● NTD 240 0cal



日月潭阿薩姆 Black Tea(Assam)

● NTD 240 0cal



翠玉綠茶 Green Jade Tea

● NTD 160 ● NTD 240 0cal



自然農法 Natural Farming

◆ 不施肥料、不灑農藥、不除雜草，以最順應自然的方式栽培茶樹。

茶葉產地：台灣

※每人低消一杯飲品，並加收10%服務費；用餐限時兩小時

www.shanshancha.com

TEA MIX

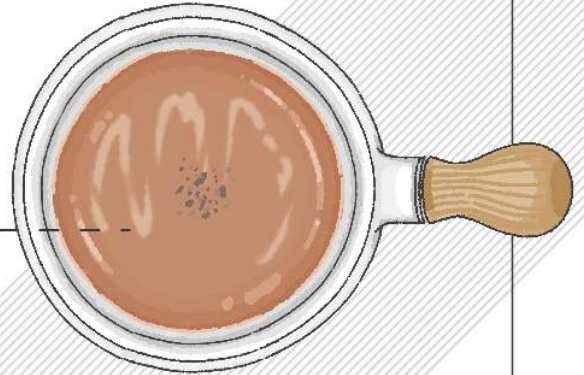
鍋煮奶茶

● CUP(ice)

● CUP(hot)

奶茶 Black Milk Tea

● NTD 200 250cal



烏龍奶茶 Oolong Milk Tea

● NTD 200 250cal



茶拿鐵

山山烏龍 Shan Shan Oolong Latte

● ● 208cal NTD 180

東方美人 Oriental Beauty Latte

● ● 208cal NTD 180

蜜香紅茶 Honey Black Tea Latte

● ● 208cal NTD 180

日月潭阿薩姆 Assam Tea Latte

● ● 208cal NTD 180

茶特調

東方美人山嵐 Orinetal Beauty + Coffee

● 296cal NTD 200

阿薩姆山嵐 Assam + Coffee

● 296cal NTD 200

蜜香紅茶山嵐 Honey Black Tea + Coffee

● 296cal NTD 200

茶葉產地：台灣

※每人低消一杯飲品，並加收10%服務費；用餐限時兩小時

www.shanshancha.com

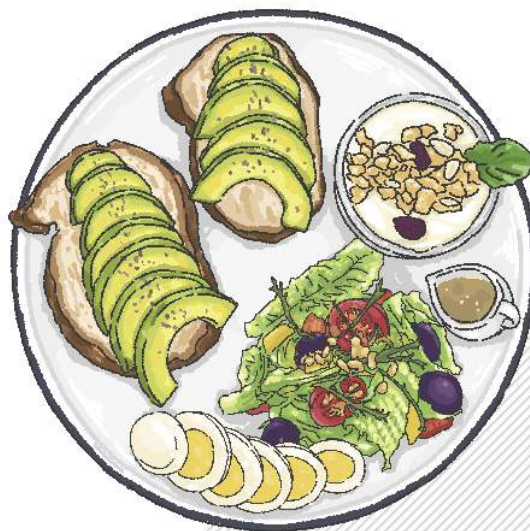
OPEN SANDWICH

開放式三明治

酪梨 Avocado

NTD 240

- ◆ 新鮮酪梨
- ◆ 酸麵包 - Purebread Bakery
- ◆ 新鮮時蔬 - 油醋醬
- ◆ 焦糖優格麥片



豬肉 Pork

NTD 220

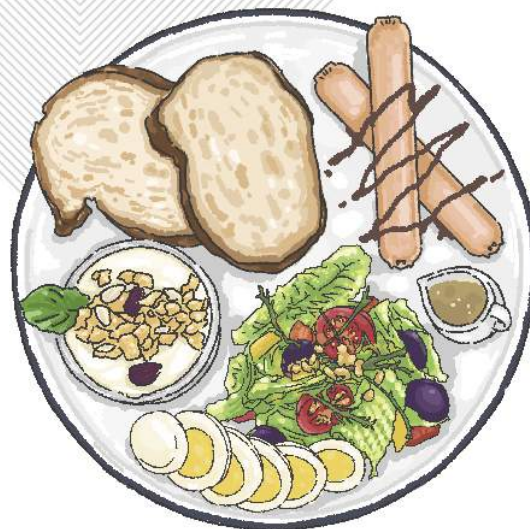
- ◆ 後腿腿心 - 究好豬
- ◆ 酸麵包 - Purebread Bakery
- ◆ 新鮮時蔬 - 油醋醬
- ◆ 焦糖優格麥片



德式香腸 Sausage

NTD 240

- ◆ 德式香腸 - 究好豬
- ◆ 酸麵包 - Purebread Bakery
- ◆ 新鮮時蔬 - 油醋醬
- ◆ 焦糖優格麥片



+NTD120 升級套餐

◆ 任選160元以下之飲品；超過160元則需另補差額

PANINI

帕尼尼三明治

火腿 Ham

NTD 200

- ◆ 火腿 - 究好豬
- ◆ 新鮮時蔬 - 油醋醬
- ◆ 焦糖優格麥片

鮭魚 Tuna

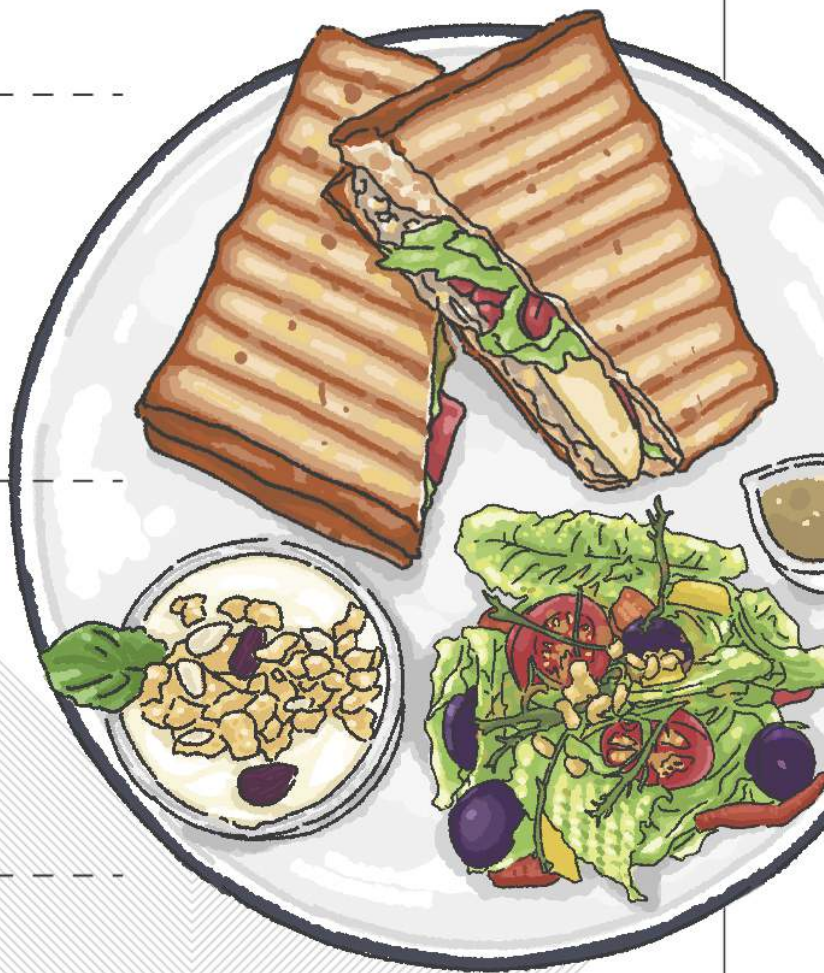
NTD 180

- ◆ 特製鮭魚
- ◆ 新鮮時蔬 - 油醋醬
- ◆ 焦糖優格麥片

蔬食 Vegetables & Fruits

NTD 160

- ◆ 季節蔬果
- ◆ 新鮮時蔬 - 油醋醬
- ◆ 焦糖優格麥片



+NTD120 升級套餐

◆ 任選160元以下之飲品；超過160元則需另補差額

WAFFLE

鬆餅

山山烏龍茶蜜
Oolong Tea Sugar

NTD 240

東方美人茶蜜
Oriental Beauty Tea Sugar

NTD 240

阿薩姆茶蜜
Assam Tea Sugar

NTD 240

蜜香紅茶茶蜜
Honey Black Tea Sugar

NTD 240

蜂蜜
Honey

NTD 200

冰淇淋
Ice Cream

NTD 220

香蕉巧克力
Banana Chocolate

NTD 220



※每份鬆餅均有麻糬、冰淇淋、奶油等配料

※All waffles will come with mochie、ice cream、whipping cream

+NTD60 +任一茶蜜

+NTD60 +Tea Sugar

- ◆ 山山烏龍茶蜜 Oolong
- ◆ 東方美人茶蜜 Oriental Beauty
- ◆ 阿薩姆茶蜜 Assam
- ◆ 蜜香紅茶茶蜜 Honey Black Tea

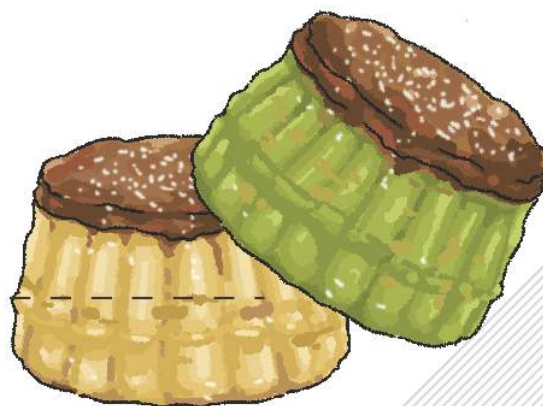
SCONE

司康

悄悄好食 × 山山來茶

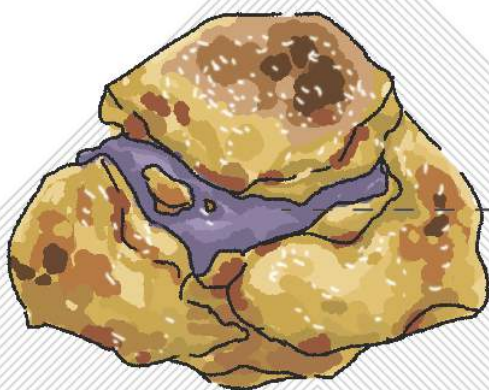
原味 + 抹茶 Original + Matcha

NTD 140



芋頭 Taro

NTD 120



綜合 Original + Matcha + Taro

NTD 200



DRINKS

咖啡

● CUP(ice)

● CUP(hot)

濃縮咖啡 Espresso(double)	●	---	20cal	---	NTD 120
美式咖啡 Americano	● ●	---	20cal	---	NTD 140
卡布奇諾 Cappuccino	●	---	215cal	---	NTD 150
拿鐵 Latte	● ●	---	345/215cal	---	NTD 150
摩卡 Mocha	●	---	263cal	---	NTD 160
黑糖拿鐵 Brown sugar Latte	● ●	---	345/215cal	---	NTD 160
香草拿鐵 Vanilla Latte	● ●	---	437/236cal	---	NTD 160
焦糖瑪奇朵 Caramel Macchiato	● ●	---	437/236cal	---	NTD 160
烤堅果拿鐵 Nut Latte	● ●	---	417/252cal	---	NTD 160
阿芙佳朵 Affogato	●	---	300cal	---	NTD 180

巧克力

義式經典巧克力 Valrhona Chocolate	● ●	---	393cal	---	NTD 160
香烤堅果巧克力 Nut Chocolate	● ●	---	300cal	---	NTD 180

鮮果汁

柚香茶 Pomelo Tea	● ●	---	253/253cal	---	NTD 160
香蕉牛奶 Banana Milk	●	---	380cal	---	NTD 160
果汁 Fruit Juice	●	---	---	---	NTD 160

咖啡豆產地：巴西、瓜地馬拉 咖啡因含量：100-200mg ※因萃取、製作時間等因素，可能使咖啡因含量有些許變動

巧克力產地：法國；柚子醬產地：韓國；香蕉產地：台灣；果汁產地：台灣

※每人低消一杯飲品，並加收10%服務費；用餐限時兩小時

www.shanshancha.com